

Cuaderno mensual del Mercado de Trabajo  
**MAYO 2013**

# APUNTES DEL MERCADO DE TRABAJO

**PROVINCIAL**

**OBSERVATORIO DE  
LAS OCUPACIONES  
DE TARRAGONA**



[observatorio.tarragona@sepe.es](mailto:observatorio.tarragona@sepe.es)



MINISTERIO  
DE EMPLEO  
Y SEGURIDAD SOCIAL

SERVICIO PÚBLICO  
DE EMPLEO ESTATAL



Observatorio de las  
ocupaciones del Servicio  
Público de Empleo Estatal

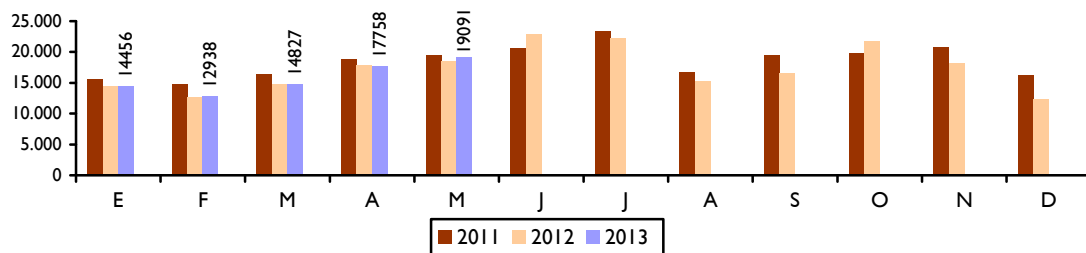
<b>1. CONTRATOS DE TRABAJO</b>	<b>2</b>
1.1. Contratos datos provinciales (1/2)	3
1.2. Contratos datos provinciales (2/2)	4
1.3. Contratos Colectivo Mujeres	5
1.4. Contratos Colectivo Hombres	6
<b>2. PARO REGISTRADO</b>	<b>7</b>
2.1. Paro datos provinciales (1/2)	8
2.2. Paro datos provinciales (2/2)	9
2.3. Paro Colectivo Mujeres	10
2.4. Paro Colectivo Hombres	11
<b>3. DATOS PARO POR MUNICIPIO</b>	<b>12</b>
3.1. De Aiguamurcia a Capafonts	13
3.2. De Capçanes a Milà	14
3.3. De Miravet a Riera de Gaià	15
3.4. De Riudecanyes a El Vendrell	16
3.5. De Vespella de Gaià a Xerta	17
<b>4. ANEXOS</b>	<b>18</b>
4.1. Contratos Registrados – Datos provinciales	19
4.2. Paro provincial	20
4.3. Paro provincial – Colectivo Mujeres	21
4.4. Paro provincial – Colectivo Hombres	22

*Fuente: Servicio Público de Empleo Estatal  
 Ministerio de Empleo y Seguridad Social  
 Depósito Legal: T-226-2011  
 En caso de reproducción cítese la procedencia*



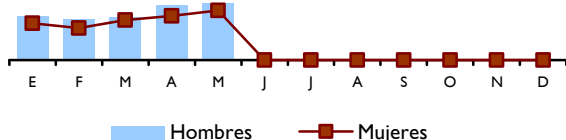
# 1 - CONTRATOS

Evolución mensual del número de contratos (2013/2011)



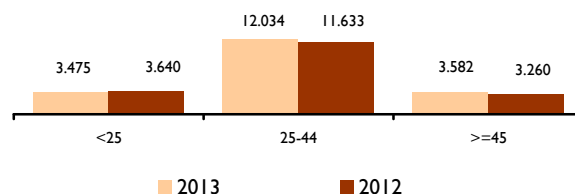
% Variación Mayo / Abril 2013	SEXO		TOTAL	SECTORES			
	Hombres	Mujeres		A	I	C	S
<b>TOTAL PROVINCIAL</b>	3,61	12,35	<b>7,51</b>	39,79	-16,49	-9,11	8,92

Evolución mensual de contratos por sexo 2013



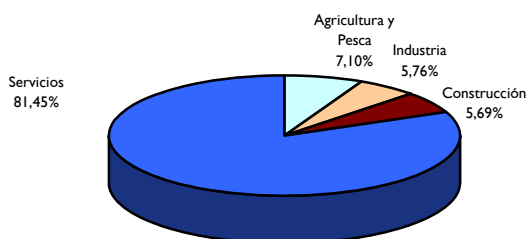
Contratos: Hombres: 10.196 Mujeres: 8.895

Contratos por edad - Mayo 2013/2012



Modalidad de contratación – Mayo 2013		Total	% sobre el total	A	I	C	S
CONTRATOS INDEFINIDOS	Ordinario	1.125	5,89	47	57	43	978
	Personas con discapacidad	8	0,04	0	1	1	6
	Fomento al empleo	0	0	0	0	0	0
	Conversión en Indefinido	562	2,94	12	91	50	409
<b>TOTAL CONTRATOS INDEFINIDOS</b>		<b>1.695</b>	<b>8,88</b>	<b>59</b>	<b>149</b>	<b>94</b>	<b>1.393</b>
CONTRATOS TEMPORALES	Obra o servicio	6.658	34,88	1.233	549	793	4.083
	Eventual circunstancias producción	8.596	45,03	60	305	185	8.046
	Interinidad	1.946	10,19	3	64	5	1.874
	Personas con discapacidad	30	0,16	0	9	0	21
	Inserción	0	0	0	0	0	0
	Sustitución por jubilación	0	0	0	0	0	0
	Relevo	12	0,06	0	6	0	6
	Jubilación parcial	6	0,03	0	5	0	1
	Prácticas	62	0,32	0	6	1	55
	Formación	64	0,34	1	6	4	53
	Otros	22	0,12	0	0	5	17
<b>TOTAL CONTRATOS TEMPORALES</b>		<b>17.396</b>	<b>91,12</b>	<b>1.297</b>	<b>950</b>	<b>993</b>	<b>14.156</b>
<b>TOTAL CONTRATOS</b>		<b>19.091</b>	<b>100</b>	<b>1.356</b>	<b>1.099</b>	<b>1.087</b>	<b>15.549</b>

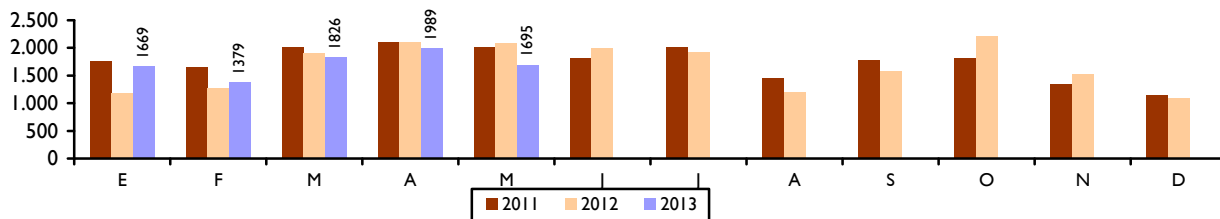
Sector económico – Mayo 2013



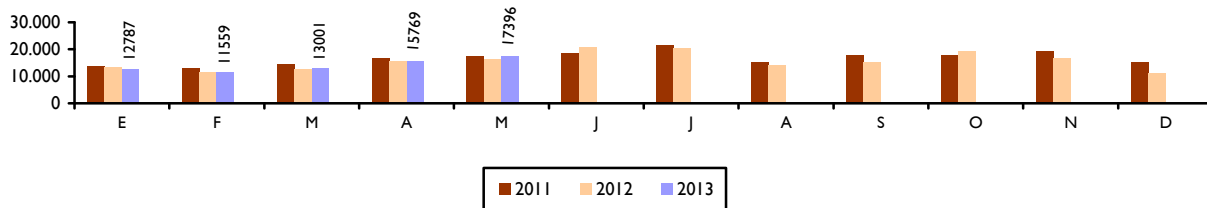
PERFIL DE LA CONTRATACION %

Sexo	Hombre	53,41
Edad	25 a 44	63,03
Sector económico	Servicios	81,45

**Evolución mensual de contratos Indefinidos (2013/2011)**

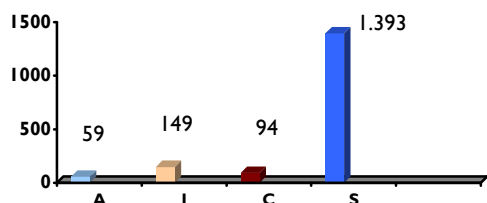


**Evolución mensual de contratos Temporales (2013/2011)**

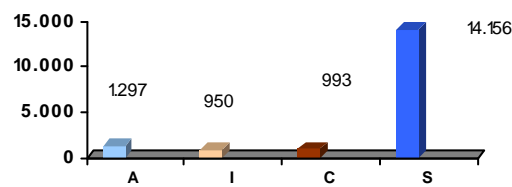


% Variación Mayo / Abril 2013	TOTAL	SECTORES			
		A	I	C	S
<b>TOTAL PROVINCIAL</b>					
Contratos Indefinidos	-14,78	9,26	11,19	-12,15	-17,77
Contratos Temporales	10,32	41,59	-19,63	8,82	12,51

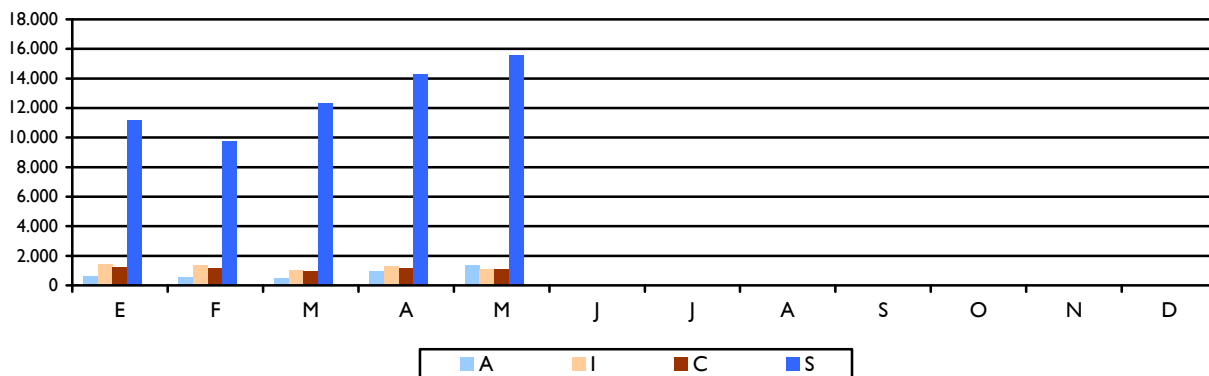
**Contratos Indefinidos - Sector económico – Mayo 2013**



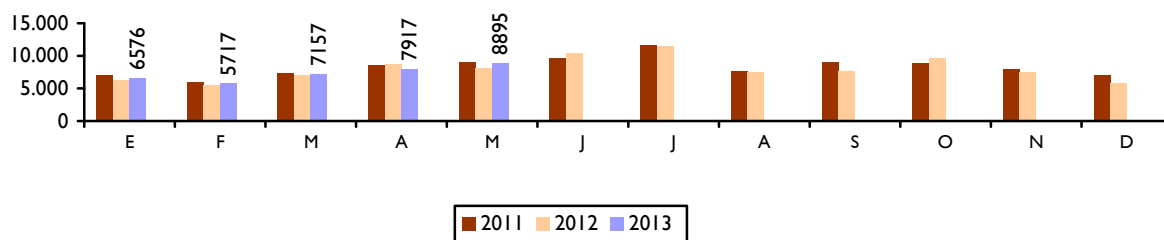
**Contratos Temporales - Sector económico – Mayo 2013**



**Evolución de la contratación por sectores – Año 2013**

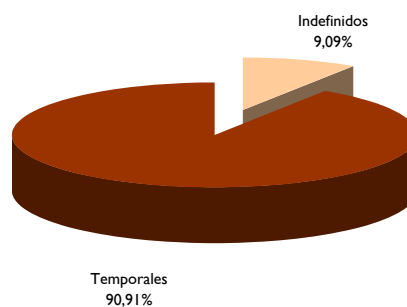


Evolución mensual del número de contratos - MUJERES (2013/2011)

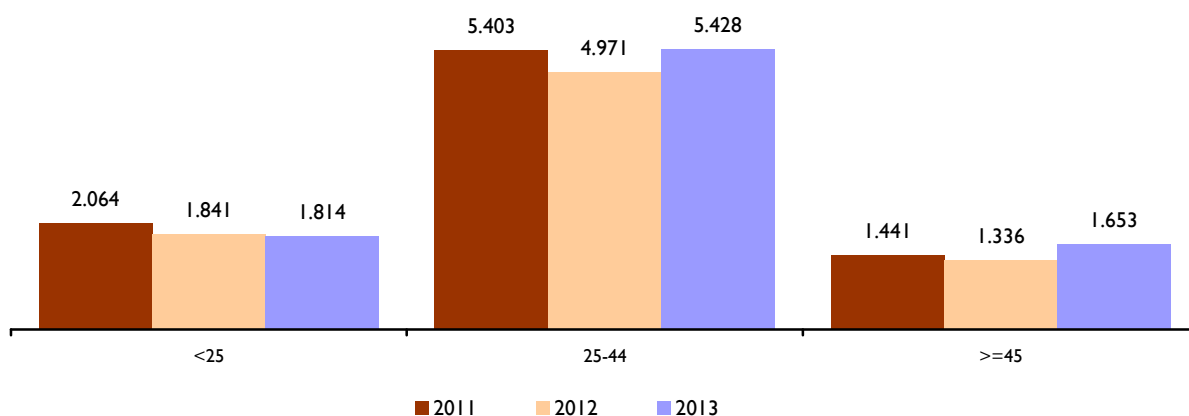


% Variación Mayo / Abril 2013	MODALIDAD CONTRATACIÓN		TOTAL	EDAD		
	Indefinido	Temporal		<25	25-44	>45
<b>COLECTIVO MUJERES</b>	-19,66	24,44	12,35	17,95	14,35	1,35

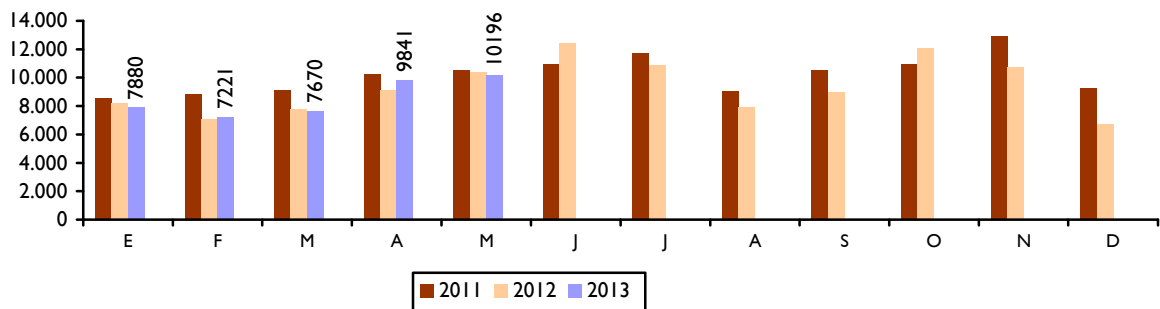
Modalidad de contratación – Mayo 2013		Total
CONTRATOS INDEFINIDOS	Ordinario	570
	Personas con discapacidad	3
	Fomento al empleo	0
	Conversión en Indefinido	236
<b>TOTAL CONTRATOS INDEFINIDOS</b>		<b>809</b>
CONTRATOS TEMPORALES	Obra o servicio	2.218
	Eventual circunst.producción	4.341
	Interinidad	1.420
	Personas con discapacidad	17
	Inserción	0
	Sustitución por jubilación	0
	Relevo	2
	Jubilación parcial	1
	Prácticas	41
	Formación	38
	Otros	8
	<b>TOTAL CONTRATOS TEMPORALES</b>	
<b>TOTAL CONTRATOS</b>		<b>8.895</b>



Contratos por edad – Mayo 2013/2011

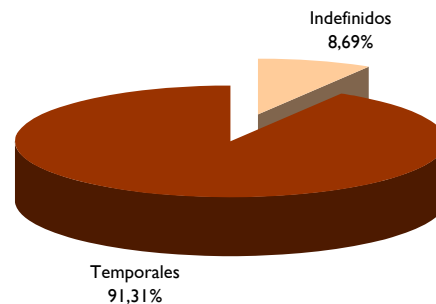


Evolución mensual del número de contratos - HOMBRES (2013/2011)

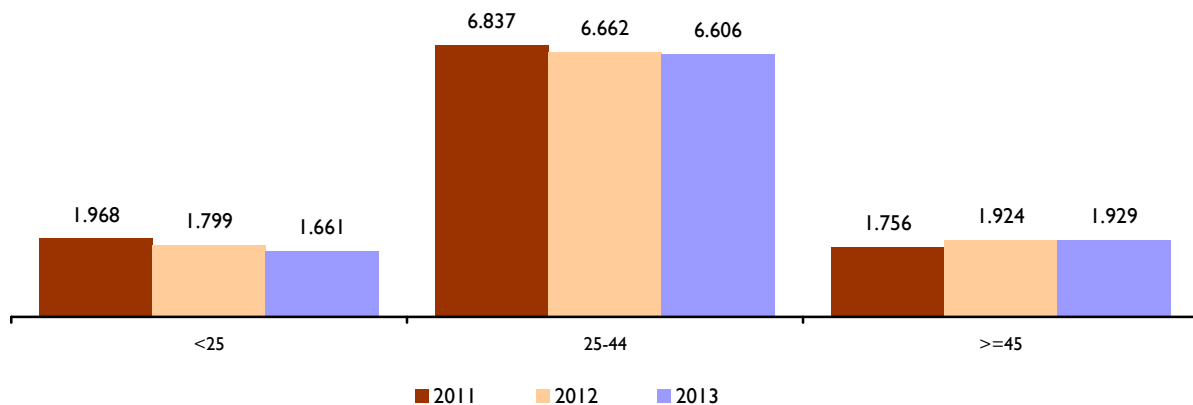


% Variación Mayo / Abril 2013	MODALIDAD CONTRATACIÓN		TOTAL	EDAD		
	Indefinido	Temporal		<25	25- 44	>=45
<b>COLECTIVO HOMBRES</b>	-19,60	0,29	<b>-1,82</b>	-7,67	-0,84	0,26

Modalidad de contratación – Mayo 2013		Total	
CONTRATOS INDEFINIDOS	Ordinario	555	
	Personas con discapacidad	5	
	Fomento al empleo	0	
	Conversión en Indefinido	326	
<b>TOTAL CONTRATOS INDEFINIDOS</b>		<b>886</b>	
CONTRATOS TEMPORALES	Obra o servicio	4.440	
	Eventual circunst.producción	4.255	
	Interinidad	526	
	Personas con discapacidad	13	
	Inserción	0	
	Sustitución por jubilación	0	
	Relevo	10	
	Jubilación parcial	5	
	Prácticas	21	
	Formación	26	
	Otros	14	
	<b>TOTAL CONTRATOS TEMPORALES</b>		<b>9.310</b>
	<b>TOTAL CONTRATOS</b>		<b>10.196</b>



Contratos por edad – Mayo 2013/2011

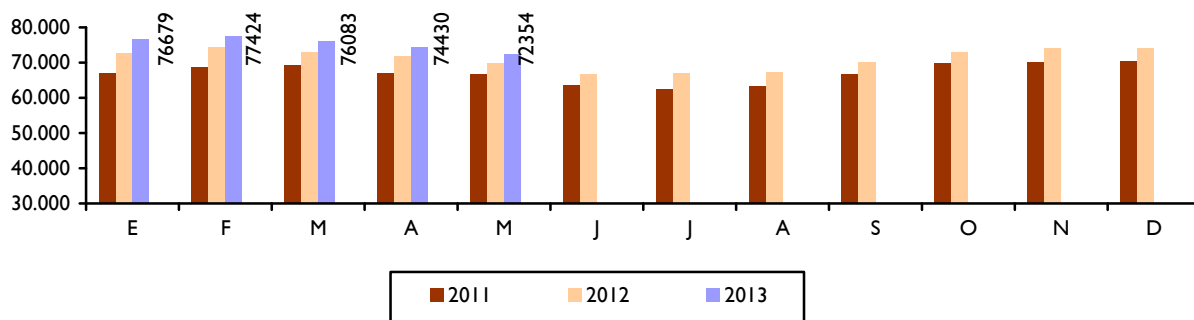




## 2 – PARO REGISTRADO

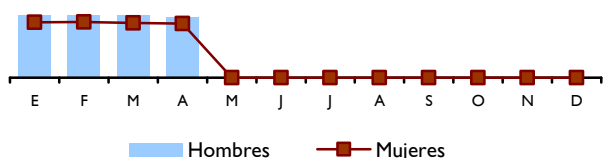


**Evolución mensual del paro provincial (2013/2011)**



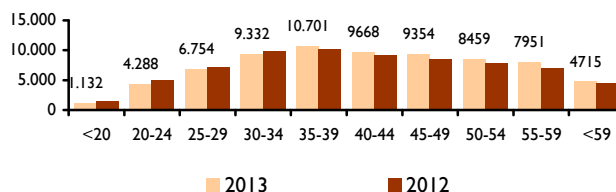
% Variación Mayo / Abril 2013	SEXO		TOTAL	SECTORES				
	Hombres	Mujeres		A	I	C	S	SEA
<b>TOTAL PROVINCIAL</b>	-2,64	-2,96	<b>-2,79</b>	-5,06	-0,59	-1,67	-3,62	0,35

**Parados por sexo – Año 2013**



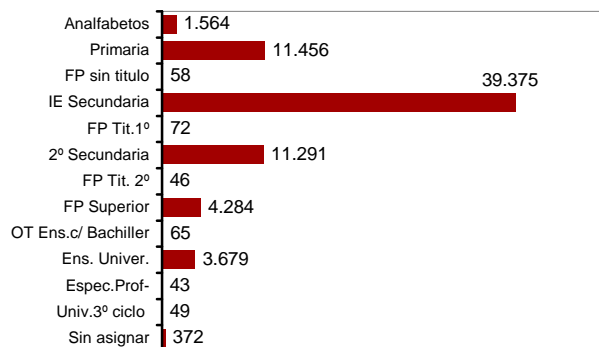
**Paro Registrado: Hombres 38.241 Mujeres 34.113**

**Parados por edad – Mayo 2013/2012**

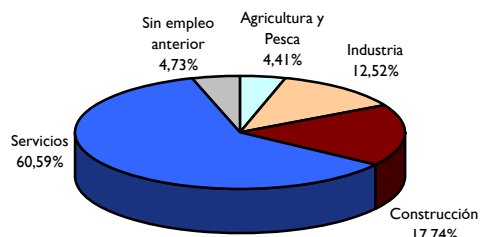


**Nivel formativo – Mayo 2013**

Nivel Formativo	Total
Analfabetos	1.564
Educación primaria	11.456
Prog. FP sin titulación	58
1ª Etapa de Secundaria	39.375
Prog. FP Tit/1º Etapa	72
2º Etapa de Secundaria	11.291
Prog. FP. Tit/2º Etapa	46
FP Superior	4.284
OT Enseñanza c/Bachiller	65
Enseñanza Universitaria	3.679
Especialización Profesional	43
Enseñanza Universitaria 3º ciclo	49
Sin asignar	372
<b>Total</b>	<b>72.354</b>



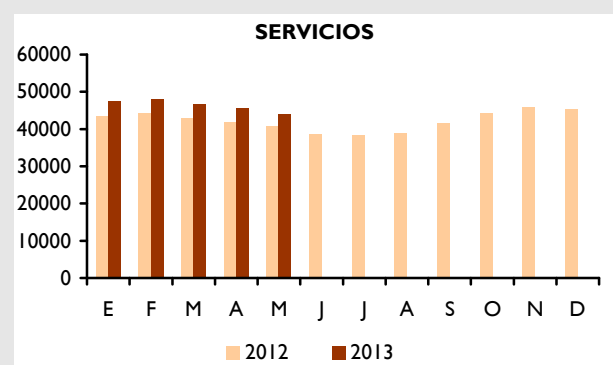
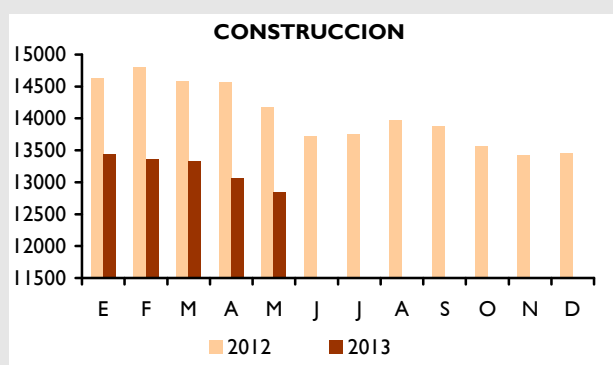
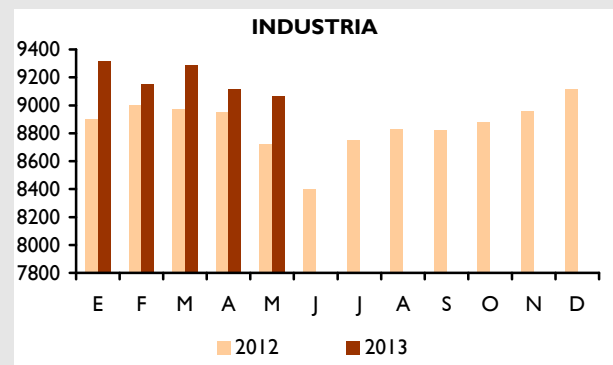
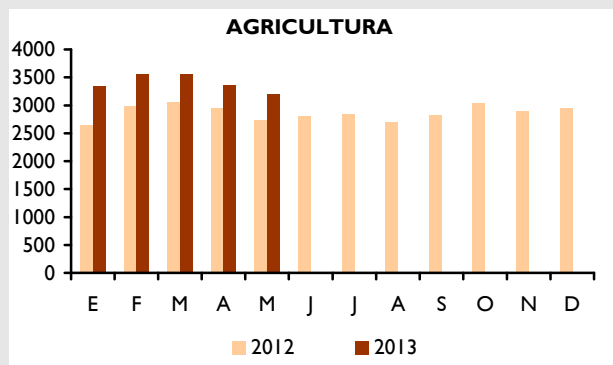
**Sector económico – Mayo 2013**



**PERFIL DEL PARADO %**

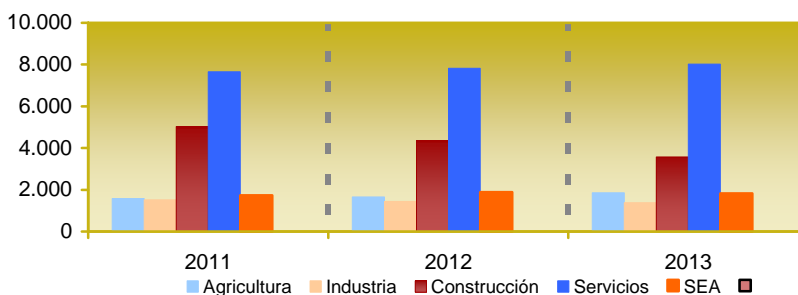
		%
Sexo	Hombre	52,85
Edad	De 35 a 39 años	14,79
Nivel Formativo	IE Secundaria	54,42
Sector económico	Servicios	60,59

Variaciones por sectores



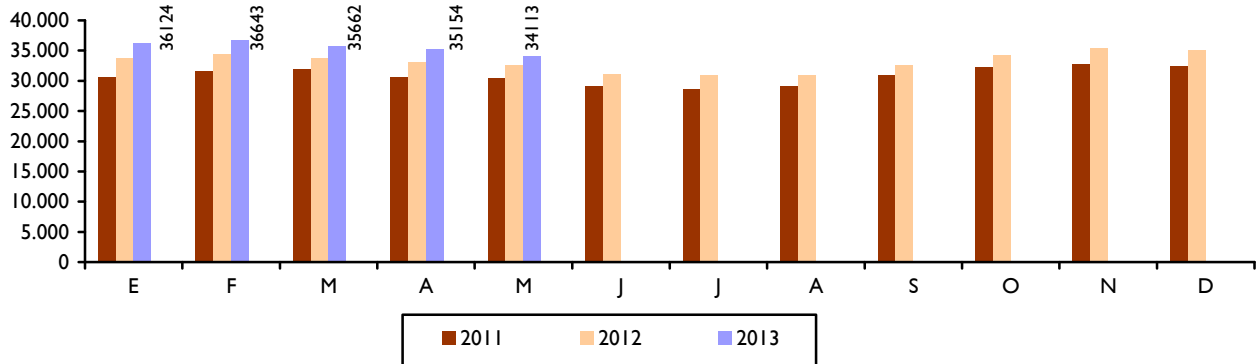
EXTRANJEROS

Paro registrado por sectores – Mayo 2013



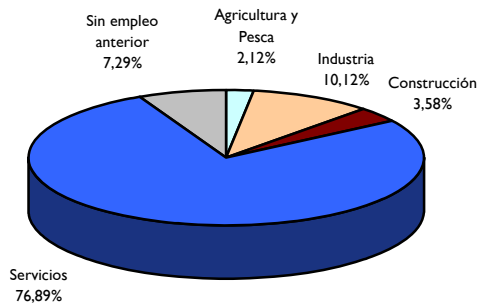
MAYO	TOTAL Extranjeros	SECTORES				
		A	I	C	S	SEA
2011	17.425	1.576	1.525	5.035	7.653	1.726
2012	17.158	1.656	1.442	4.362	7.815	1.893
2013	16.645	1.853	1.373	3.573	8.021	1.825

**Evolución mensual del paro - MUJERES (2013/2011)**

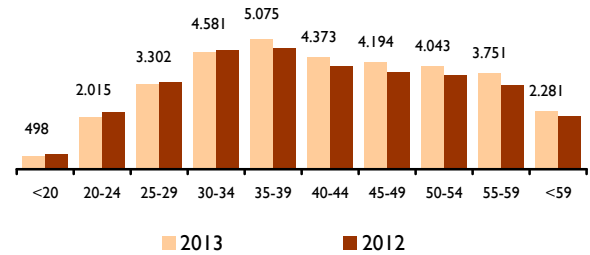


% Variación Mayo / Abril 2013	TOTAL	SECTORES				
		A	I	C	S	SEA
<b>COLECTIVO MUJERES</b>	<b>-2,96</b>	-2,82	-1,46	-2,01	-3,52	0,57

**Sector económico – Mayo 2013**

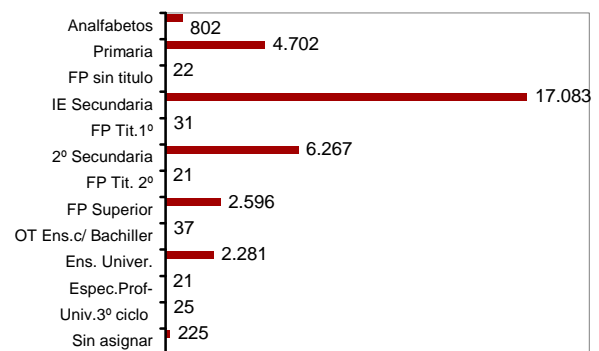


**Parados por edad – Mayo 2013 / 2012**

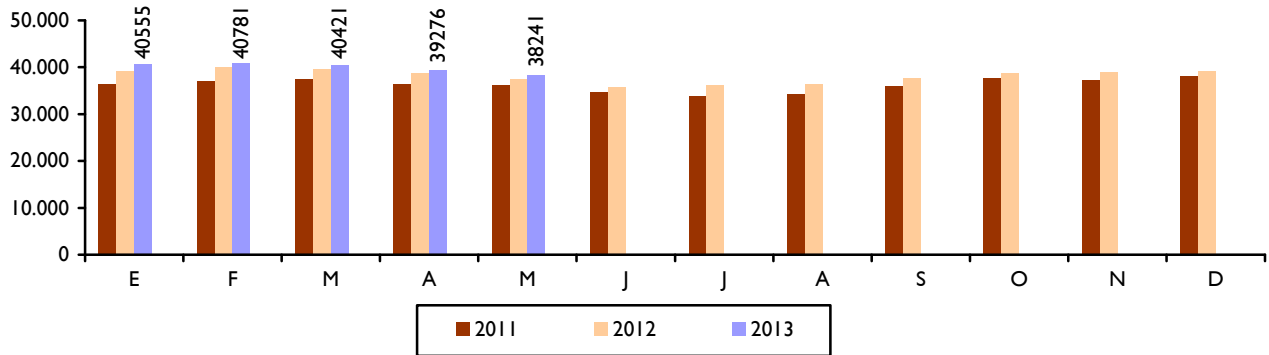


**Nivel formativo – Mayo 2013**

Nivel Formativo	Total
Analfabetos	802
Educación primaria	4.702
Prog. FP sin titulación	22
1ª Etapa de Secundaria	17.083
Prog. FP Tit/1º Etapa	31
2º Etapa de Secundaria	6.267
Prog. FP. Tit/2º Etapa	21
FP Superior	2.596
OT Enseñanza c/Bachiller	37
Enseñanza Universitaria	2.281
Especialización Profesional	21
Enseñanza Universitaria 3º ciclo	25
Sin asignar	225
<b>Total</b>	<b>34.113</b>

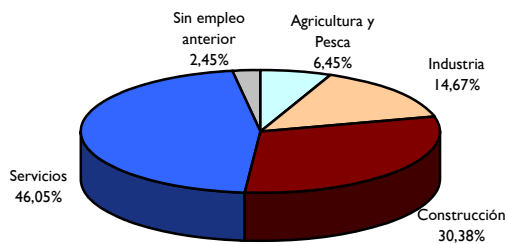


**Evolución mensual del paro - HOMBRES (2013/2011)**

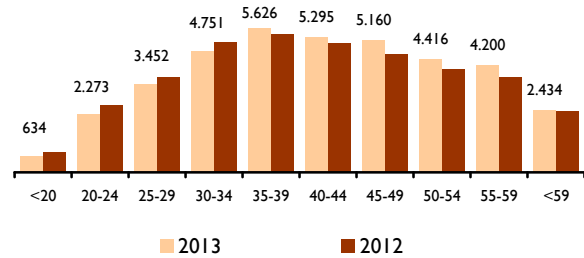


% Variación Mayo / Abril 2013	TOTAL	SECTORES				
		A	I	C	S	SEA
<b>COLECTIVO HOMBRES</b>	<b>-3,74</b>	-5,98	-0,05	-1,63	-3,76	-0,21

**Sector económico – Mayo 2013**

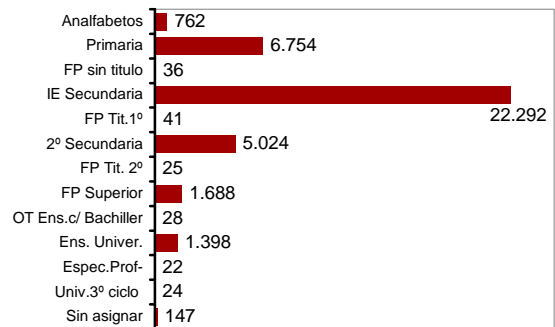


**Parados por edad - Mayo 2013 /2012**



**Nivel formativo – Mayo 2013**

Nivel Formativo	Total
Analfabetos	762
Educación primaria	6.754
Prog. FP sin titulación	36
1ª Etapa de Secundaria	22.292
Prog. FP Tit/1º Etapa	41
2º Etapa de Secundaria	5.024
Prog. FP. Tit/2º Etapa	25
FP Superior	1.688
OT Enseñanza c/Bachiller	28
Enseñanza Universitaria	1.398
Especialización Profesional	22
Enseñanza Universitaria 3º ciclo	24
Sin asignar	147
<b>Total</b>	<b>38.241</b>





## 3 – DATOS PARO POR MUNICIPIOS

Mayo 2013 POBLACIÓN	SEXO		TOTAL	SECTORES				
	Hombres	Mujeres		A	I	C	S	SEA*
AIGUAMURCIA	38	38	76	4	12	9	50	1
ALBINYANA	139	121	260	10	37	39	168	6
ALBIOL	13	15	28	0	3	2	22	1
ALCANAR	416	316	732	83	107	117	410	15
ALCOVER	228	224	452	34	101	56	236	25
ALDEA	200	130	330	36	49	51	177	17
ALDOVER	39	24	63	4	11	8	35	5
ALEIXAR	30	24	54	3	12	18	18	3
ALFARA DE CARLES	18	11	29	3	3	7	14	2
ALFORJA	64	77	141	4	24	24	85	4
ALIO	18	19	37	4	5	7	20	1
ALMOSTER	25	32	57	2	8	2	42	3
ALTAFULLA	155	162	317	6	28	60	213	10
AMETLLA DE MAR	268	232	500	15	32	112	314	27
AMPOLLA	111	111	222	9	22	47	142	2
AMPOSTA	1.245	1.052	2.297	208	305	377	1.321	86
ARBOÇ	354	306	660	70	111	83	356	40
ARBOLI	4	2	6	0	1	0	5	0
ARGENTERA	5	0	5	0	0	1	4	0
ARNES	6	11	17	0	2	3	12	0
ASCO	44	37	81	3	9	15	49	5
BANYERES DEL PENEDES	154	147	301	15	51	30	193	12
BARBERA DE LA CONCA	22	13	35	5	7	0	21	2
BATEA	35	27	62	9	14	19	20	0
BELLMUNT DEL PRIORAT	9	11	20	1	5	4	9	1
BELLVEI	121	115	236	12	26	43	151	4
BENIFALLET	23	16	39	1	7	7	24	0
BENISSANET	36	27	63	16	7	12	27	1
BISBAL DE FALSET	5	3	8	0	3	1	3	1
BISBAL DEL PENEDES	217	224	441	11	52	77	286	15
BLANCAFORT	14	9	23	3	7	1	10	2
BONASTRE	38	26	64	2	5	14	40	3
BORGES DEL CAMP	72	63	135	9	20	30	72	4
BOT	11	11	22	1	5	1	14	1
BOTARELL	46	48	94	7	5	22	59	1
BRAFIM	14	18	32	4	7	3	18	0
CABACES	12	13	25	4	1	3	17	0
CABRA DEL CAMP	66	70	136	5	22	20	82	7
CALAFELL	1.334	1.256	2.590	26	264	476	1.729	95
CAMARLES	176	129	305	23	53	75	145	9
CAMBRILS	1.322	1.342	2.664	66	209	471	1.820	98
CANONJA	268	226	494	6	70	122	278	18
CAPAFONTS	3	0	3	1	1	1	0	0

Mayo 2013 POBLACIÓN	SEXO		TOTAL	SECTORES				
	Hombres	Mujeres		A	I	C	S	SEA*
CAPÇANES	9	9	18	0	4	3	9	2
CASERES	15	6	21	0	4	6	11	0
CASTELLVELL DEL CAMP	71	81	152	1	24	18	108	1
CATLLAR	136	150	286	6	38	52	175	15
COLLDEJOU	8	7	15	0	0	6	9	0
CONESA	3	1	4	0	1	0	3	0
CONSTANTI	458	324	782	22	86	172	449	53
CORBERA D'EBRE	23	25	48	4	11	8	25	0
CORNUDELLA DE MONTSANT	35	22	57	6	11	11	28	1
CREIXELL	204	176	380	4	30	82	246	18
CUNIT	620	592	1.212	10	116	243	794	49
DELTEBRE	708	519	1.227	83	92	426	587	39
DUESAIGÜES	18	11	29	1	2	6	19	1
ESPLUGA DE FRANCOLI	130	106	236	8	44	36	145	3
FALSET	110	127	237	31	51	28	114	13
FATARELLA	27	30	57	3	14	14	25	1
FEBRO	2	3	5	0	0	0	5	0
FIGUERA	3	1	4	1	1	0	2	0
FIGUEROLA DEL CAMP	14	13	27	1	8	2	16	0
FLIX	122	82	204	4	52	36	107	5
FORES	1	0	1	0	1	0	0	0
FREGINALS	18	10	28	2	6	4	16	0
GALERA	28	18	46	16	3	4	22	1
GANDESA	142	80	222	19	35	57	104	7
GARCIA	19	11	30	2	13	1	12	2
GARIDELLS	5	5	10	0	1	2	7	0
GINESTAR	45	24	69	6	9	26	24	4
GODALL	27	24	51	4	14	6	26	1
GRATALLOPS	5	1	6	3	1	0	2	0
GUIAMETS	10	11	21	2	9	1	9	0
HORTA DE SANT JOAN	52	22	74	8	9	24	33	0
LLOAR	4	2	6	0	3	2	1	0
LLORAC	4	3	7	0	2	1	4	0
LLORENÇ DEL PENEDES	97	86	183	13	26	27	114	3
MARÇA	21	21	42	7	7	4	22	2
MARGALEF DE MONTSANT	6	2	8	1	0	1	6	0
MAS DE BARBERANS	20	11	31	3	9	1	18	0
MASDENVERGE	53	54	107	8	17	13	67	2
MASLLORENÇ	33	20	53	3	17	7	25	1
MASO	8	11	19	1	1	2	15	0
MASPUJOLS	18	15	33	0	1	2	29	1
MASROIG	12	13	25	3	6	4	12	0
MILA	4	5	9	0	1	2	6	0

Mayo 2013	SEXO		TOTAL	SECTORES				
	POBLACIÓN	Hombres		Mujeres	A	I	C	S
MIRAVET	21	18	39	2	10	6	19	2
MOLAR	13	3	16	3	1	4	8	0
MONTBLANC	254	278	532	16	122	69	307	18
MONTBRIO DEL CAMP	122	88	210	15	18	39	133	5
MONTFERRI	23	22	45	0	15	8	21	1
MONTMELL	110	100	210	6	40	33	121	10
MONT-RAL	6	1	7	2	1	0	3	1
MONT-ROIG DEL CAMP	621	553	1.174	50	112	236	741	35
MORA D'EBRE	239	233	472	53	62	77	247	33
MORA LA NOVA	127	112	239	26	35	37	127	14
MORELL	153	144	297	12	26	58	178	23
MORERA DE MONTSANT	8	4	12	1	2	3	6	0
NOU DE GAIA	12	17	29	0	5	2	18	4
NULLES	10	14	24	3	0	1	20	0
PALLARESOS	142	164	306	1	31	44	221	9
PALMA D'EBRE	9	6	15	2	2	4	6	1
PASSANANT I BELLTALL	6	3	9	0	1	3	5	0
PAÛLS	21	23	44	1	15	8	19	1
PERAFORT	35	49	84	1	15	13	54	1
PERELLO	99	67	166	6	21	41	96	2
PILES DE GAIA	6	5	11	1	2	1	6	1
PINELL DE BRAI	34	23	57	4	12	13	27	1
PIRA	16	14	30	1	11	4	14	0
PLA DE SANTA MARIA	108	126	234	18	47	19	136	14
POBLA DE MAFUMET	129	137	266	4	32	41	179	10
POBLA DE MASSALUCA	9	6	15	1	3	4	5	2
POBLA DE MONTORNES	129	149	278	2	34	50	180	12
POBOLEDA	17	9	26	7	4	4	11	0
PONT D'ARMENTERA	31	30	61	4	14	8	30	5
PONTILS	0	4	4	0	2	0	2	0
PORRERA	17	7	24	2	9	5	8	0
PRADELL DE LA TEIXETA	2	6	8	0	2	0	6	0
PRADES	13	9	22	3	0	5	13	1
PRAT DE COMTE	10	2	12	0	3	1	8	0
PRATDIP	29	21	50	2	5	9	32	2
PUIGPELAT	50	45	95	7	22	11	49	6
QUEROL	21	27	48	2	5	9	30	2
RASQUERA	32	13	45	6	5	9	24	1
RENAU	3	5	8	0	0	2	6	0
REUS	5.657	4.925	10.582	343	1.103	2.196	6.249	691
RIBA	25	27	52	3	16	3	30	0
RIBA-ROJA D'EBRE	41	34	75	1	8	22	43	1
RIERA DE GAIA	56	55	111	4	9	21	65	12



Mayo 2013 POBLACIÓN	SEXO		TOTAL	SECTORES				
	Hombres	Mujeres		A	I	C	S	SEA*
RIUDECANYES	33	47	80	4	11	13	51	1
RIUDECOLS	67	39	106	3	22	27	53	1
RIUDOMS	289	235	524	44	71	91	281	37
ROCAFORT DE QUERALT	10	8	18	3	5	1	9	0
RODA DE BARA	324	305	629	9	64	100	410	46
RODONYA	19	20	39	7	5	2	23	2
ROQUETES	462	367	829	84	135	150	420	40
ROURELL	23	14	37	2	5	7	20	3
SALOMO	17	9	26	6	7	2	10	1
SALOU	901	796	1.697	27	137	216	1.262	55
S. CARLES DE LA RAPITA	632	577	1.209	52	181	195	756	25
S. JAUME DELS DOMENYS	144	141	285	13	47	46	175	4
S. JAUME D'ENVEJA	199	141	340	51	30	93	162	4
SANTA BARBARA	198	171	369	61	56	42	195	15
STA COLOMA DE QUERALT	175	136	311	13	86	69	113	30
SANTA OLIVA	242	236	478	16	51	110	282	19
SARRAL	70	55	125	10	46	4	63	2
SAVALLA DEL COMTAT	0	0	0	0	0	0	0	0
SECUITA	49	54	103	9	9	17	65	3
SELVA DEL CAMP	192	178	370	14	55	59	228	14
SEANAN	2	1	3	0	0	0	3	0
SENIÀ	368	353	721	26	322	55	310	8
SOLIVELLA	12	10	22	6	4	2	10	0
TARRAGONA	6.142	5.591	11.733	245	1.157	2.112	7.486	733
TIVENYS	29	29	58	5	19	6	25	3
TIVISSA	58	50	108	11	16	16	62	3
TORRE DE FONTAUBELLA	7	6	13	1	2	2	8	0
TORRE DE L'ESPANYOL	23	25	48	11	7	4	23	3
TORREDEMBARRA	817	745	1.562	29	134	314	1.006	79
TORROJA DEL PRIORAT	8	5	13	0	3	3	6	1
TORTOSA	1.879	1.532	3.411	316	523	427	1.931	214
ULLDECONA	337	249	586	77	131	62	299	17
ULLDEMOLINS	20	5	25	1	3	5	15	1
VALLCLARA	4	2	6	0	0	2	4	0
VALLFOGONA DE RIUCORB	2	2	4	0	0	0	4	0
VALLMOLL	70	81	151	5	42	19	84	1
VALLS	1.179	1.175	2.354	167	442	228	1.413	104
VANDELLOS – HOSPITALET	219	207	426	8	31	60	304	23
VENDRELL	2.320	2.239	4.559	134	497	803	2.944	181

Mayo 2013 POBLACIÓN	SEXO		Total	SECTORES				
	Hombres	Mujeres		A	I	C	S	SEA*
VESPELLA DE GAIA	25	16	41	1	6	9	24	1
VILABELLA	30	22	52	7	14	3	25	3
VILALBA DELS ARCS	13	12	25	0	6	5	13	1
VILALLONGA DEL CAMP	71	78	149	8	25	18	91	7
VILANOVA DE PRADES	4	5	9	0	2	1	6	0
VILANOVA D'ESCORNALBOU	37	13	50	2	5	17	22	4
VILAPLANA	14	12	26	1	1	6	18	0
VILA-RODONA	49	56	105	13	26	9	46	11
VILA-SECA	1.026	837	1.863	30	174	422	1.197	40
VILAVERD	16	16	32	2	4	6	20	0
VILELLA ALTA	3	2	5	1	4	0	0	0
VILELLA BAIXA	5	10	15	1	3	0	11	0
VIMBODI i POBLET	24	24	48	3	11	4	28	2
VINEBRE	15	23	38	8	1	5	23	1
VINYOLS I ELS ARCS	70	51	121	8	12	23	75	3
XERTA	65	50	115	9	26	14	63	3
<b>TOTAL</b>	<b>38.241</b>	<b>34.113</b>	<b>72.354</b>	<b>3.190</b>	<b>9.061</b>	<b>12.839</b>	<b>43.842</b>	<b>3.422</b>

- SEA: Sin empleo anterior



## 4 – ANEXOS

MAYO 2013

**CONTRATOS REGISTRADOS**

CONTRATOS INDEFINIDOS	TOTAL	AGRICULTURA	INDUSTRIA	CONSTRUCCIÓN	SERVICIOS
Ordinarios	1.125	47	57	43	978
Pers. Discapacidad	8	0	1	1	6
Fomento Contratación	0	0	0	0	0
Conversión en Indefinido	562	12	91	50	409
<b>TOTAL</b>	<b>1.695</b>	<b>59</b>	<b>149</b>	<b>94</b>	<b>1.393</b>

**CONTRATOS TEMPORALES**

Obra o servicio	6.658	1.233	549	793	4.083
Eventual circunstancias producción	8.596	60	305	185	8.046
Interinidad	1.946	3	64	5	1.874
Personas con discapacidad	30	0	9	0	21
Sustitución por jubilación	0	0	0	0	0
Relevo	12	0	6	0	6
Jubilación parcial	6	0	5	0	1
Prácticas	62	0	6	1	55
Formación	64	1	6	4	53
Otros	22	0	0	5	17
<b>TOTAL</b>	<b>17.396</b>	<b>1.297</b>	<b>950</b>	<b>993</b>	<b>14.156</b>

<b>TOTAL CONTRATOS</b>	<b>19.091</b>	<b>1.356</b>	<b>1.099</b>	<b>1.087</b>	<b>15.549</b>
------------------------	---------------	--------------	--------------	--------------	---------------

Total contratos meses anteriores	59.979	2.631	5.122	4.620	47.606
----------------------------------	--------	-------	-------	-------	--------

Total acumulado (anual)	79.070	3.987	6.221	5.707	63.155
-------------------------	--------	-------	-------	-------	--------



SEXO	E	F	M	A	M	J	J	A	S	O	N	D
HOMBRES	40.555	40.781	40.421	39.276	38.241							
MUJERES	36.124	36.643	35.662	35.154	34.113							
<b>TOTAL</b>	<b>76.679</b>	<b>77.424</b>	<b>76.083</b>	<b>74.430</b>	<b>72.354</b>							
<b>TRAMOS DE EDAD</b>												
MENOR DE 20	1.187	1.242	1.202	1.174	1.132							
ENTRE 20 Y 24	4.997	5.083	4.867	4.623	4.288							
ENTRE 25 Y 29	7.771	7.840	7.531	7.164	6.754							
ENTRE 30 Y 34	10.341	10.410	10.050	9.689	9.332							
ENTRE 35 Y 39	11.419	11.508	11.368	11.044	10.701							
ENTRE 40 Y 44	10.058	10.166	10.008	9.831	9.668							
ENTRE 45 Y 49	9.581	9.710	9.640	9.550	9.354							
ENTRE 50 Y 54	8.650	8.707	8.653	8.626	8.459							
ENTRE 55 Y 59	7.960	8.046	8.083	8.041	7.951							
MAYOR 59	4.715	4.712	4.681	4.688	4.715							
<b>TOTAL</b>	<b>76.679</b>	<b>77.424</b>	<b>76.083</b>	<b>74.430</b>	<b>72.354</b>							
<b>NIVEL FORMATIVO</b>												
ANALFABETOS	1.543	1.599	1.595	1.595	1.564							
EDUCACIÓN PRIMAR.	12.307	12.481	12.134	11.867	11.456							
PROG.FP. SIN TITUL.	68	65	61	66	58							
1º E. DE SECUNDAR.	41.492	42.039	41.472	40.610	39.375							
PROG. FP. TIT/1º ET	91	92	88	78	72							
2º E. DE SECUNDAR.	11.993	12.092	11.829	11.525	11.291							
PROG. PF TIT/2ºET	52	51	53	50	46							
FP SUPERIOR	4.462	4.486	4.415	4.354	4.284							
OT. ENSEÑ. BACHILL.	75	77	66	66	65							
ENSEÑANZA UNIV.	4.136	3.975	3.920	3.771	3.679							
ESPEC. PROFª	45	41	41	40	43							
E. UNIVERS. 3º	49	47	42	44	49							
SIN ASIGNAR	366	379	367	364	372							
<b>TOTAL</b>	<b>76.679</b>	<b>77.424</b>	<b>76.083</b>	<b>74.430</b>	<b>72.354</b>							
<b>ACTIVIDAD ECONÓMICA</b>												
AGRICULTURA	3.348	3.550	3.549	3.360	3.190							
INDUSTRIA	9.314	9.149	9.288	9.115	9.061							
CONSTRUCCIÓN	13.443	13.357	13.321	13.057	12.839							
SERVICIOS	47.337	47.989	46.532	45.488	43.842							
SIN EMPLEO ANT.	3.237	3.379	3.393	3.410	3.422							
<b>TOTAL</b>	<b>76.679</b>	<b>77.424</b>	<b>76.083</b>	<b>74.430</b>	<b>72.354</b>							

SEXO	E	F	M	A	M	J	J	A	S	O	N	D
TOTAL PROVINCIAL	76.679	77.424	76.083	74.430	72.354							
<b>TOTAL MUJERES</b>	<b>36.124</b>	<b>36.643</b>	<b>35.662</b>	<b>35.154</b>	<b>34.113</b>							
<b>TRAMOS DE EDAD</b>												
MENOR DE 20	526	542	503	500	498							
ENTRE 20 Y 24	2.387	2.437	2.282	2.173	2.015							
ENTRE 25 Y 29	3.819	3.872	3.686	3.547	3.302							
ENTRE 30 Y 34	5.063	5.101	4.893	4.780	4.581							
ENTRE 35 Y 39	5.376	5.420	5.305	5.203	5.075							
ENTRE 40 Y 44	4.522	4.612	4.487	4.429	4.373							
ENTRE 45 Y 49	4.325	4.409	4.321	4.317	4.194							
ENTRE 50 Y 54	4.161	4.205	4.159	4.151	4.043							
ENTRE 55 Y 59	3.702	3.783	3.781	3.780	3.751							
MAYOR 59	2.243	2.262	2.245	2.274	2.281							
<b>TOTAL</b>	<b>36.124</b>	<b>36.643</b>	<b>35.662</b>	<b>35.154</b>	<b>34.113</b>							
<b>NIVEL FORMATIVO</b>												
ANALFABETOS	788	818	825	820	802							
EDUCACIÓN PRIMAR.	5.117	5.205	5.006	4.896	4.702							
PROG. FP SIN TITUL.	24	25	21	24	22							
1º E. DE SECUNDAR.	17.942	18.336	17.820	17.638	17.083							
PROG. FP. TIT/1º ET	41	41	37	35	31							
2º E. DE SECUNDAR.	6.607	6.719	6.534	6.433	6.267							
PROG. PF. TIT/2º ET	22	28	26	24	21							
FP SUPERIOR	2.693	2.686	2.642	2.628	2.596							
OT. ENSEÑ. BACHILL.	42	44	37	35	37							
ENSEÑANZA UNIV.	2.577	2.463	2.444	2.355	2.281							
ESPEC. PROFª	20	20	22	18	21							
E. UNIVERS. 3º	21	22	21	22	25							
SIN ASIGNAR	230	236	227	226	225							
<b>TOTAL</b>	<b>36.124</b>	<b>36.643</b>	<b>35.662</b>	<b>35.154</b>	<b>34.113</b>							
<b>ACTIVIDAD ECONÓMICA</b>												
AGRICULTURA	765	791	783	745	724							
INDUSTRIA	3.599	3.609	3.547	3.503	3.452							
CONSTRUCCIÓN	1.281	1.290	1.276	1.245	1.220							
SERVICIOS	28.105	28.517	27.610	27.189	26.231							
SIN EMPLEO ANT.	2.374	2.436	2.446	2.472	2.486							
<b>TOTAL</b>	<b>36.124</b>	<b>36.643</b>	<b>35.662</b>	<b>35.154</b>	<b>34.113</b>							

SEXO	E	F	M	A	M	J	J	A	S	O	N	D
TOTAL PROVINCIAL	76.679	77.424	76.083	74.430	72.354							
<b>TOTAL HOMBRES</b>	<b>40.555</b>	<b>40.781</b>	<b>40.421</b>	<b>39.276</b>	<b>38.241</b>							
<b>TRAMOS DE EDAD</b>												
MENOR DE 20	661	700	699	674	634							
ENTRE 20 Y 24	2.610	2.646	2.585	2.450	2.273							
ENTRE 25 Y 29	3.952	3.968	3.845	3.617	3.452							
ENTRE 30 Y 34	5.278	5.309	5.157	4.909	4.751							
ENTRE 35 Y 39	6.043	6.088	6.063	5.841	5.626							
ENTRE 40 Y 44	5.536	5.554	5.521	5.402	5.295							
ENTRE 45 Y 49	5.256	5.301	5.319	5.233	5.160							
ENTRE 50 Y 54	4.489	4.502	4.494	4.475	4.416							
ENTRE 55 Y 59	4.258	4.263	4.302	4.261	4.200							
MAYOR 59	2.472	2.450	2.436	2.414	2.434							
<b>TOTAL</b>	<b>40.555</b>	<b>40.781</b>	<b>40.421</b>	<b>39.276</b>	<b>38.241</b>							
<b>NIVEL FORMATIVO</b>												
ANALFABETOS	755	781	770	775	762							
EDUCACIÓN PRIMAR.	7.190	7.276	7.128	6.971	6.754							
PROG. FP. SIN TITUL.	44	40	40	42	36							
1º E. DE SECUNDAR.	23.550	23.703	23.652	22.972	22.292							
PROG. FP. TIT/1º ET	50	51	51	43	41							
2º E. DE SECUNDAR.	5.386	5.373	5.295	5.092	5.024							
PROG. PF. TIT/2ºET	30	23	27	26	25							
FP SUPERIOR	1.769	1.800	1.773	1.726	1.688							
OT. ENSEÑ. BACHILL.	33	33	29	31	28							
ENSEÑANZA UNIV.	1.559	1.512	1.476	1.416	1.398							
ESPEC. PROFª	25	21	19	22	22							
E. UNIVERS. 3º	28	25	21	22	24							
SIN ASIGNAR	136	143	140	138	147							
<b>TOTAL</b>	<b>40.555</b>	<b>40.781</b>	<b>40.421</b>	<b>39.276</b>	<b>38.241</b>							
<b>ACTIVIDAD ECONÓMICA</b>												
AGRICULTURA	2.583	2.759	2.766	2.615	2.466							
INDUSTRIA	5.715	5.540	5.741	5.612	5.609							
CONSTRUCCIÓN	12.162	12.067	12.045	11.812	11.619							
SERVICIOS	19.232	19.472	18.922	18.299	17.611							
SIN EMPLEO ANT.	863	943	947	938	936							
<b>TOTAL</b>	<b>40.555</b>	<b>40.781</b>	<b>40.421</b>	<b>39.276</b>	<b>38.241</b>							



